

ROLS

Outdoor Rugs
Collection

ロールズ アウトドアラグ コレクション

About ROLS

ROLS社について

ROLS社は、カーペットやラグのデザインと織りを1917年から4世代にわたり手がけている、家族経営の会社です。すべての製品を、繊維生産の長い歴史と伝統を持つスペイン・アリカンテの小さな町、クレビレンテで製造しています。ROLS社のチームの大半は、かつて働いていた職人の子どもたちで構成されており、ROLS社の技術と本質を守り続けています。また創業当初からサステナビリティに取り組んでおり、ウールやジュートなどの環境に調和した優しい素材を使用しています。そして4年前からは使用済みプラスチックで作られた素材をアウトドアラグに使用しています。この素材は現在、ROLS社の生産の70%以上を占めています。



ROLS社はB Corp 認証マークを取得しています。B Corp 認証マークとは、アメリカの非営利団体B Lab運営による国際認証で、企業のあり方を評価するものです。ROLS社は2023年後半より、社会と環境への影響に関する、高い基準を満たす企業のグローバルコミュニティに参加している、ヨーロッパ初のB Corp 認定カーペット会社です。



From Waste to Rugs

廃棄物からラグへ

ROLS社では100年以上にわたり「サステナビリティ／持続可能性」を基準として、この言葉が使われる前から、製品を作り続けてきました。ROLS社はこの4年間で製品の67%の主素材に、サステナブルまたはリサイクルプラスチック由来の繊維を使用しています。今後数年でこの割合を、製品の100%にする予定です。理論的には、ROLS社のナイロンやPET素材の製品はすべてリサイクル可能ですが、残念ながらヨーロッパではカーペット類の廃棄物の回収と素材の分別のシステムが確立されておらず、リサイクル素材から作られた製品は再びリサイクルされず、破棄されています。

ROLS社はリサイクル素材から製品を作るだけでなく、リサイクルが容易で、100%サステナブルな製品を生産することを目標に、開発を試みています。





ROLS Outdoor Rugs

リサイクルペットボトルから作られた
持続可能なアウトドアラグ コレクション

「サイザルルック "Sisal-Look"」

ROLS社のアウトドアラグは、サイザル麻やジュートなど、天然繊維のような外観「サイザルルック "Sisal-Look"」と、美しいデザインが特徴です。

「屋外で使える」

使用する繊維にはUV加工が施されており、耐光堅牢性があります。耐摩耗性、耐水性、耐久性も備えていて、屋外での幅広い用途に使用することができ、お手入れも簡単です。

「主原料はリサイクルペットボトル」

本製品の主原料にペットボトルを再利用することで、石油の使用と温室効果ガスの排出を抑え、その過程で水とエネルギーを節約しています。わずか1m²で130本以上、製品によっては300本ものペットボトルをリサイクルすることができます。

Strata

— ストラタ —

英国のデザインスタジオ Wallace Sewell によるデザイン。
大自然の地層をモチーフに、現代技術と伝統的な職人技を融合させた、
色鮮やかなパターンと豊かな質感が特徴です。

Wallace Sewell は、Harriet Wallace-Jones と Emma Sewell によって設立されたテキスタイルデザインスタジオです。色と質感の組み合わせに対する革新的なアプローチで知られ、伝統と現代性のバランスを実現し、権威あるブランドとコラボレーションしてきました。





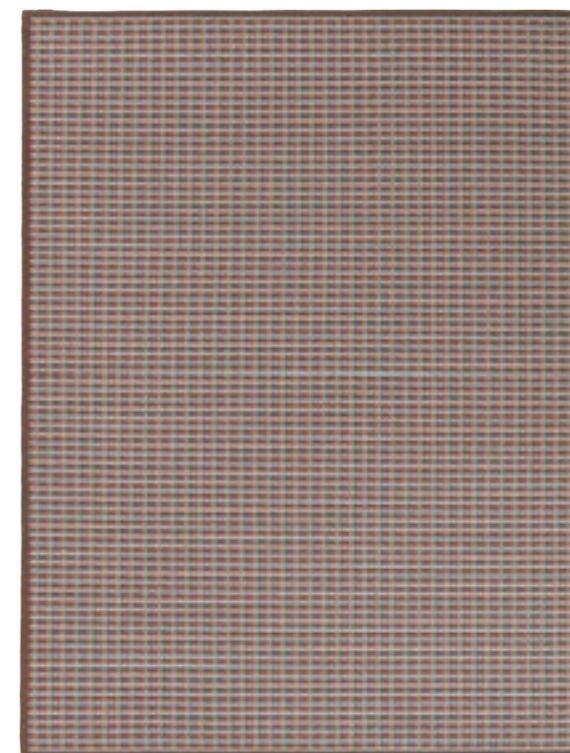
Strata



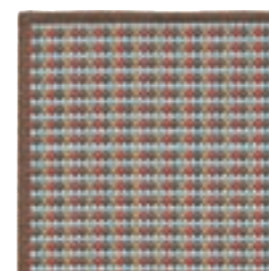
Strata



Strata



Strata 01(ストラタ01)



Strata 01(ストラタ01)



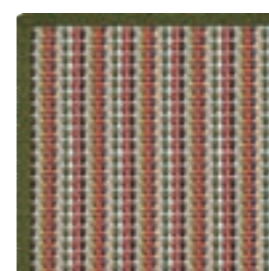
Strata 02(ストラタ02)



Strata 03(ストラタ03)



Strata 04(ストラタ04)



Strata 05(ストラタ05)



Strata 06(ストラタ06)



Strata 07(ストラタ07)




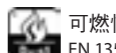







Strata 08(ストラタ08)

商品仕様

- 製造方法 平織
- パイル表面 ループ
- 材質 リサイクルPET 100%
- 総重量(約) Strata 05・Strata 06: 2.532g/m²
上記以外: 3.949g/m²
- カスタム幅(約) 最大3mまで
- 形状 四角形/円形
- 生産国 スペイン



適合・認証

-  商業施設および一般住宅に使用可
EN 1307 重歩行クラス 33/23
-  屋内/屋外
使用可能
-  可燃性
EN 13501-1
-  帯電防止
ISO 6356
-  耐光性あり
>6 ISO105-B02
-  繊維に
UV加工済
-  キャスター
使用可能
-  階段への
使用可能(※)
-  滑りにくい
-  耐水性あり
-  床暖房への使用可能(※)
断熱性能 TOG 0.71
-  EN 14041
EN 1307
-  漂白剤
使用可能

LEED (EQC 4.3) および BREEAM の基準に準拠 (※)は屋内使用の場合

Terra Atacama

— テラ アタカマ —



Terra Atacama



Terra Atacama

Terra Atacama

— テラ アタカマ —

Terra Atacama



Iron Linen(アイアン・リネン)



Coconut White(ココナツ・ホワイト)



Oat Nut(オーツ・ナッツ)



Coconut Black(ココナツ・ブラック)



Iron Linen(アイアン・リネン)

商品仕様

製造方法 平織
 バイル表面 ループ
 材質 リサイクルPET 100%
 総重量(約) 2,800g/m²
 カスタム幅(約) 最大3mまで
 形状 四角形/円形
 生産国 スペイン



適合・認証

商業施設および一般住宅に使用可 EN 1307 重歩行クラス 33/23	屋内/屋外 使用可能		
可燃性 EN 13501-1	帯電防止 ISO 6356	耐光性あり >6 ISO105-B02	繊維に UV加工済
キャスター 使用可能	階段への 使用可能(※)	滑りにくい	耐水性あり
床暖房への使用可能(※) 断熱性能 TOG 0.71	CE EN 14041 EN 1307	漂白剤 使用可能	

LEED (EQC 4.3) および BREEAM の基準に準拠 (※)は屋内使用の場合

Terra Gobi

— テラゴビ —





Iron Linen(アイアン・リネン)



Coconut White(ココナツホワイト)



Iron Linen(アイアン・リネン)

商品仕様

- 製造方法 平織
- パイル表面 ループ
- 材質 リサイクルPET 100%
- 総重量(約) 4,200g/m²
- カスタム幅(約) 最大3mまで
- 形状 四角形/円形
- 生産国 スペイン



適合・認証

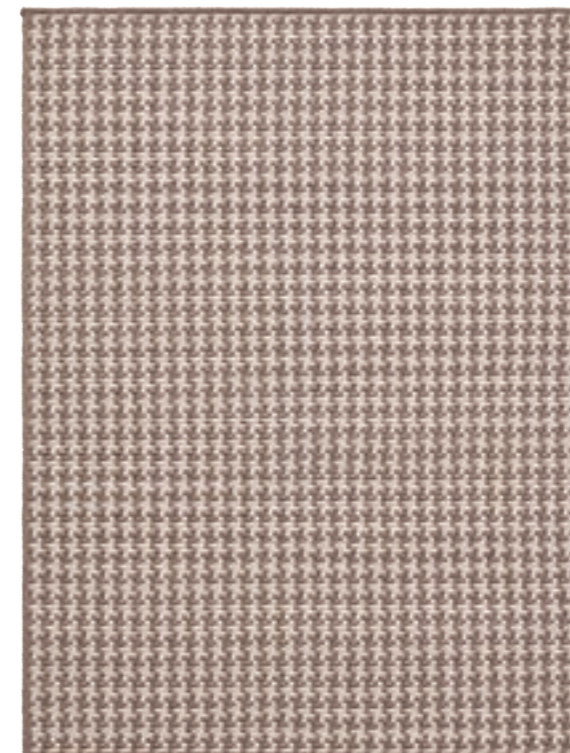
- 商業施設および一般住宅に使用可
EN 1307 重歩行クラス 33/23
- 可燃性
EN 13501-1
- 帯電防止
ISO 6356
- 耐光性あり
>6 ISO105-B02
- 屋内/屋外
使用可能
- 繊維に
UV加工済
- キャスター
使用可能
- 階段への
使用可能(※)
- 滑りにくい
- 耐水性あり
- 床暖房への使用可能(※)
断熱性能 TOG 0.71
- EN 14041
EN 1307
- 漂白剤
使用可能

LEED (EQC 4.3) および BREEAM の基準に準拠 (※)は屋内使用の場合

Terra Gorafe

— テラゴラフェ —





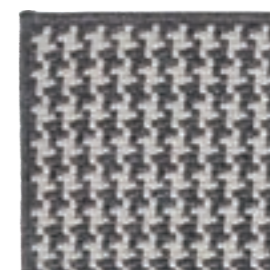
Oat Nut(オーツ・ナッツ)



Oat Nut(オーツ・ナッツ)



Oat Cobalt(オーツ・コバルト)



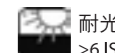

Iron Linen(アイアン・リネン)

商品仕様

- 製造方法 平織
- パイル表面 ループ
- 材質 リサイクルPET 100%
- 総重量(約) 4,200g/m²
- カスタム幅(約) 最大3mまで
- 形状 四角形/円形
- 生産国 スペイン



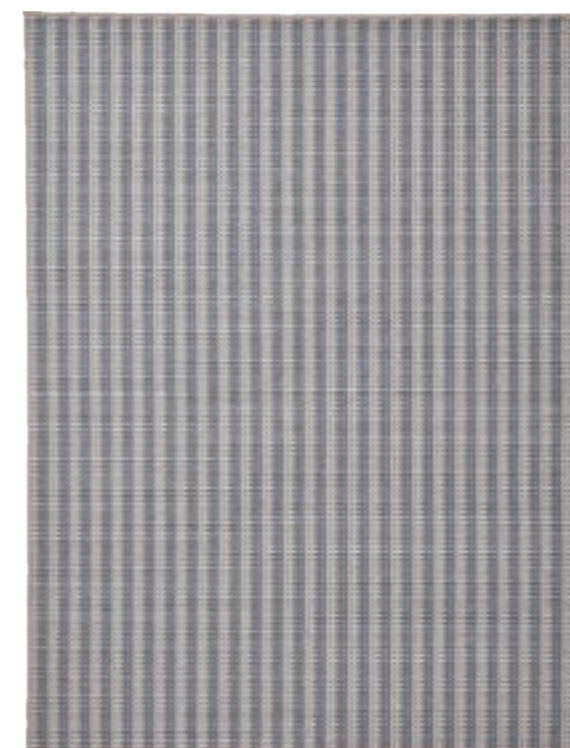
適合・認証

-  商業施設および一般住宅に使用可
EN 1307 重歩行クラス 33/23
-  可燃性
EN 13501-1
-  帯電防止
ISO 6356
-  耐光性あり
>6 ISO105-B02
-  屋内/屋外
使用可能
-  キャスター
使用可能
-  階段への
使用可能(※)
-  滑りにくい
-  繊維に
UV加工済
-  床暖房への使用可能(※)
断熱性能 TOG 0.71
-  耐水性あり
-  EN 14041
EN 1307
-  漂白剤
使用可能

LEED (EQC 4.3) および BREEAM の基準に準拠 (※)は屋内使用の場合

Terra Kalahari

— テラ カラハリ —



Oat Sea(オーツ・シー)



Oat Sea(オーツ・シー)

商品仕様

製造方法	平織
パイル表面	ループ
材質	リサイクルPET 100%
総重量(約)	4,200g/m ²
カスタム幅(約)	最大3mまで
形状	四角形/円形
生産国	スペイン



適合・認証

 商業施設および一般住宅に使用可 EN 1307 重歩行クラス 33/23	 屋内/屋外 使用可能
 可燃性 EN 13501-1	 帯電防止 ISO 6356
 耐光性あり >6 ISO105-B02	 繊維に UV加工済
 キャスター 使用可能	 階段への 使用可能(※)
 床暖房への使用可能(※) 断熱性能 TOG 0.71	 滑りにくい
 EN 14041 EN 1307	 漂白剤 使用可能

LEED (EQC 4.3) および BREEAM の基準に準拠 (※)は屋内使用の場合

Terra Sahara

— テラ サハラ —



Terra Sahara



Terra Sahara

— テラ サハラ —

Terra Sahara



Oat(オーツ)



Oat(オーツ)



Coconut(ココナツ)



Nut(ナツツ)



Iron(アイアン)

商品仕様

製造方法 平織
 バイル表面 ループ
 材質 リサイクルPET 100%
 総重量(約) 4,200g/m²
 カスタム幅(約) 最大3mまで
 形状 四角形/円形
 生産国 スペイン



適合・認証

 商業施設および一般住宅に使用可 EN 1307 重歩行クラス 33/23	 屋内/屋外 使用可能		
 可燃性 EN 13501-1	 帯電防止 ISO 6356	 耐光性あり >6 ISO105-B02	 繊維に UV加工済
 キャスター 使用可能	 階段への 使用可能(※)	 滑りにくい	 耐水性あり
 床暖房への使用可能(※) 断熱性能 TOG 0.71	 EN 14041 EN 1307	 漂白剤 使用可能	

LEED (EQC 4.3) および BREEAM の基準に準拠 (※)は屋内使用の場合

Terra Serengeti

— テラ セレンゲティ —



Terra Serengeti





Black&White(ブラック&ホワイト)



Coconut(ココナツ)



Black&White(ブラック&ホワイト)



Rose White(ローズ・ホワイト)



Ivy White(アイビー・ホワイト)

商品仕様

製造方法	平織
パイル表面	ループ
材質	リサイクルPET 100%
総重量(約)	4,200g/m ²
カスタム幅(約)	最大3mまで
形状	四角形/円形
生産国	スペイン



適合・認証

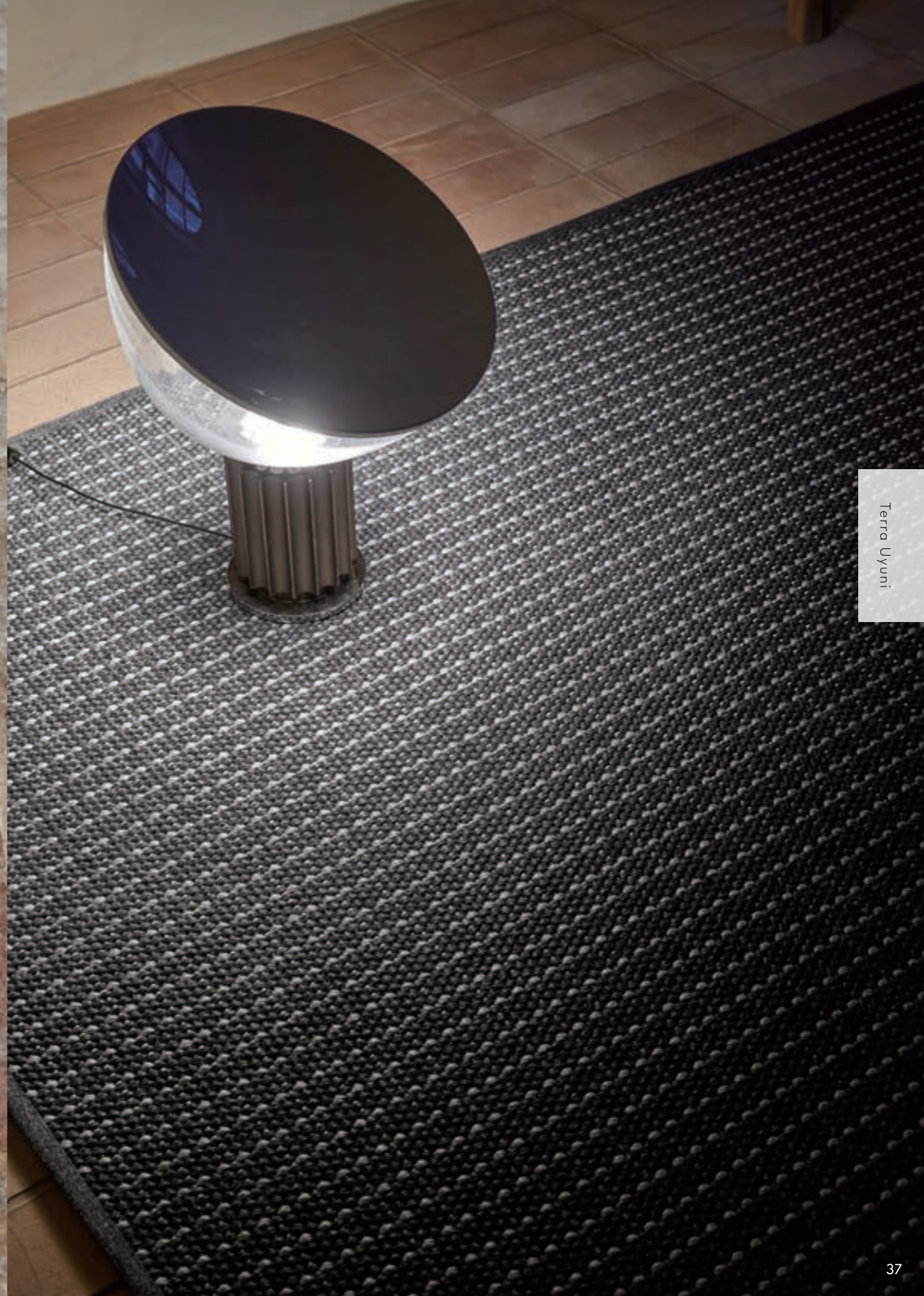
 商業施設および一般住宅に使用可 EN 1307 重歩行クラス 33/23	 屋内/屋外 使用可能		
 可燃性 EN 13501-1	 帯電防止 ISO 6356	 耐光性あり >6 ISO105-B02	 繊維に UV加工済
 キャスター 使用可能	 階段への 使用可能(※)	 滑りにくい	 耐水性あり
 床暖房への使用可能(※) 断熱性能 TOG 0.71	 EN 14041 EN 1307	 漂白剤 使用可能	

LEED (EQC 4.3) および BREEAM の基準に準拠 (※)は屋内使用の場合

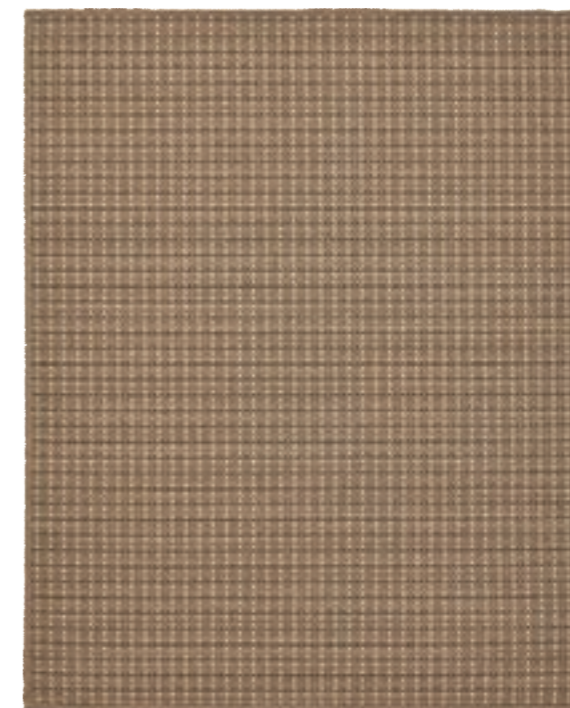


Terra Uyuni

— テラ ユニ —



Terra Uyuni



Coconut White(ココナツ・ホワイト)



Coconut White(ココナツ・ホワイト)



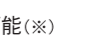
Iron Linen(アイアン・リネン)

商品仕様

製造方法 平織
 パイル表面 ループ
 材質 リサイクルPET 100%
 総重量(約) 4,200g/m²
 カスタム幅(約) 最大3mまで
 形状 四角形/円形
 生産国 スペイン



適合・認証

 商業施設および一般住宅に使用可 EN 1307 重歩行クラス 33/23		 屋内/屋外 使用可能
 可燃性 EN 13501-1	 帯電防止 ISO 6356	 耐光性あり >6 ISO105-B02
 キャスター 使用可能	 階段への 使用可能(※)	 繊維に UV加工済
 床暖房への使用可能(※) 断熱性能 TOG 0.71	 滑りにくい	 耐水性あり
 EN 14041 EN 1307	 漂白剤 使用可能	

LEED (EQC 4.3) および BREEAM の基準に準拠 (※)は屋内使用の場合



Maya Dune

— マヤ デューン —



Maya Dune



Oat(オーツ)



Linen(リネン)



Oat(オーツ)



Coconut(ココナツ)




Licorice(リコリス)

商品仕様

製造方法	ウィルトン織
パイル表面	ループ
材質	(表地)リサイクルPET 100% (裏地)PP、ラテックス
総重量(約)	2,450g/m ²
カスタム幅(約)	最大4mまで
形状	四角形/円形
生産国	スペイン



適合・認証

 商業施設および一般住宅に使用可 EN 1307 重歩行クラス 33/23	 屋内/屋外 使用可能
 可燃性 EN 13501-1	 帯電防止 ISO 6356
 キャスター 使用可能	 階段への 使用可能(※)
 耐光性あり >6 ISO105-B02	 滑りにくい
 床暖房への使用可能(※) 断熱性能 TOG 0.71	 漂白剤 使用可能

LEED (EQC 4.3) および BREEAM の基準に準拠 (※)は屋内使用の場合



Maya Gradient

— マヤ グレディエント —



Maya Gradient

Maya Gradient

— マヤ グレディエント —

Maya Gradient



Coconut(ココナツ)



Linen(リネン)



Oat(オーツ)



Coconut(ココナツ)





Licorice(リコリス)

商品仕様

製造方法 ウィルトン織
 バイル表面 ループ
 材質 (表地)リサイクルPET 100%
 (裏地)PP、ラテックス
 総重量(約) 1,950g/m²
 カスタム幅(約) 最大4mまで
 形状 四角形/円形
 生産国 スペイン



適合・認証

 商業施設および一般住宅に使用可 EN 1307 重歩行クラス 33/23	 屋内/屋外 使用可能		
 可燃性 EN 13501-1	 帯電防止 ISO 6356	 耐光性あり >6 ISO105-B02	 繊維に UV加工済
 キャスター 使用可能	 階段への 使用可能(※)	 滑りにくい	 耐水性あり
 床暖房への使用可能(※) 断熱性能TOG 0.71	 EN 14041 EN 1307	 漂白剤 使用可能	

LEED (EQC 4.3) および BREEAM の基準に準拠 (※)は屋内使用の場合

Maya Rhombus

— マヤ ランバス —

Maya Rhombus

Maya Rhombus

— マヤ ランバス —

Maya Rhombus



Linen(リネン)



Coconut(ココナツ)



Oat Pure(オーツ・ピュア)



Linen(リネン)



Oat Night(オーツ・ナイト)

商品仕様

製造方法 ウィルトン織
 バイル表面 ループ
 材質 (表地)リサイクルPET 100%
 (裏地)PP、ラテックス
 総重量(約) 2,350g/m²
 カスタム幅(約) 最大4mまで
 形状 四角形/円形
 生産国 スペイン



適合・認証

商業施設および一般住宅に使用可
 EN 1307 重歩行クラス 33/23

可燃性 EN 13501-1
 帯電防止 ISO 6356
 耐光性あり >6 ISO105-B02
 屋内/屋外使用可能
 繊維にUV加工済
 キャスター使用可能
 階段への使用可能(※)
 滑りにくい
 耐水性あり
 床暖房への使用可能(※)
 CE EN 14041 EN 1307
 漂白剤使用可能

LEED (EQC 4.3) および BREEAM の基準に準拠 (※)は屋内使用の場合



Maya Wave

— マヤ ウェーブ —



Maya Wave



Licorice(リコリス)



Linen(リネン)



Oat(オーツ)



Coconut(ココナツ)



Licorice(リコリス)

商品仕様

- 製造方法 ウィルトン織
- パイル表面 ループ
- 材質 (表地)リサイクルPET 100%
(裏地)PP、ラテックス
- 総重量(約) 2,150g/m²
- カスタム幅(約) 最大4mまで
- 形状 四角形/円形
- 生産国 スペイン



適合・認証

-  商業施設および一般住宅に使用可
EN 1307 重歩行クラス 33/23
-  屋内/屋外
使用可能
-  可燃性
EN 13501-1
-  帯電防止
ISO 6356
-  耐光性あり
>6 ISO105-B02
-  繊維に
UV加工済
-  キャスター
使用可能
-  階段への
使用可能(※)
-  滑りにくい
-  耐水性あり
-  床暖房への使用可能(※)
断熱性能 TOG 0.71
-  EN 14041
EN 1307
-  漂白剤
使用可能

LEED (EQC 4.3) および BREEAM の基準に準拠 (※)は屋内使用の場合



Lyra - ライラ -

日本のシンプルさと、北欧デザインの機能性を融合したデザイン。
4色のアーストーンの組み合わせで織られています。



Lyra



Oat Nut(オーツ・ナッツ)



Coconut Oat(ココナツ・オーツ)



Oat Nut(オーツ・ナッツ)



Griffin Linen(グリフィン・リネン)



Iron Linen(アイアン・リネン)

商品仕様

- 製造方法 ウィルトン織
- パイル表面 ループ
- 材質 (表地)リサイクルPET 100%
(裏地)PP、ラテックス
- 総重量(約) 3,000g/m²
- カスタム幅(約) 最大4mまで
- 形状 四角形/円形
- 生産国 スペイン



適合・認証

- 商業施設および一般住宅に使用可
EN 1307 重歩行クラス 33/23
 - 屋内/屋外
 使用可能
 - 可燃性
EN 13501-1
 - 帯電防止
ISO 6356
 - 耐光性あり
>6 ISO105-B02
 - 繊維に
 UV加工済
 - キャスター
 使用可能
 - 階段への
 使用可能(※)
 - 滑りにくい
 - 耐水性あり
 - 床暖房への使用可能(※)
断熱性能 TOG 0.62
 - EN 14041
EN 1307
 - 漂白剤
 使用可能
- LEED (EQC 4.3) および BREEAM の基準に準拠 (※)は屋内使用の場合

A dried floral arrangement is displayed in a woven basket. The basket is filled with a variety of dried flowers, including small yellow and red blossoms, and large, dark blue-green leaves. The basket is placed on a light-colored wooden floor. The background is a textured, greyish-brown fabric with a repeating diamond or herringbone pattern.

Nature Premium Craft

— ネイチャー プレミアム クラフト —



Nature Premium Craft

— ネイチャー プレミアム クラフト —



Walnut(ウォルナット)



Oat(オーツ)



Coconut(ココナツ)



Walnut(ウォルナット)



Linen(リネン)



Wheat(ウィート)



Licorice(リコリス)

商品仕様

製造方法 ウィルトン織
 パイル表面 ループ
 材質 (表地)リサイクルPET 100%
 (裏地)PP、ラテックス
 総重量(約) 2,400g/m²
 カスタム幅(約) 最大4mまで
 形状 四角形/円形
 生産国 スペイン



適合・認証

		商業施設および一般住宅に使用可 EN 1307 重歩行クラス 33/23		屋内/屋外 使用可能			
	可燃性 EN 13501-1		帯電防止 ISO 6356		耐光性あり >6 ISO105-B02		繊維に UV加工済
	キャスター 使用可能		階段への 使用可能(※)		滑りにくい		耐水性あり
	床暖房への使用可能(※) 断熱性能 TOG 0.71		EN 14041 EN 1307		漂白剤 使用可能		

LEED (EQC 4.3) および BREEAM の基準に準拠 (※)は屋内使用の場合



Nature Premium Lite

— ネイチャー プレミアム ライト —

Nature Premium
Lite



Nature Premium Lite

— ネイチャー プレミアム ライト —



Nature Premium Lite



Oat(オーツ)



Oat(オーツ)



Coconut(ココナツ)



Walnut(ウォルナット)



Linen(リネン)



Wheat(ウィート)



Licorice(リコリス)

商品仕様

製造方法	ウィルトン織
パイル表面	ループ
材質	(表地)リサイクルPET 100% (裏地)PP、ラテックス
総重量(約)	2,400g/m ²
カスタム幅(約)	最大4mまで
形状	四角形/円形
生産国	スペイン



適合・認証

 商業施設および一般住宅に使用可 EN 1307 重歩行クラス 33/23	 屋内/屋外 使用可能
 可燃性 EN 13501-1	 帯電防止 ISO 6356
 キャスター 使用可能	 階段への 使用可能(※)
 耐光性あり >6 ISO105-B02	 滑りにくい
 床暖房への使用可能(※) 断熱性能 TOG 0.71	 耐水性あり
 EN 14041 EN 1307	 繊維に UV加工済
	 漂白剤 使用可能

LEED (EQC 4.3) および BREEAM の基準に準拠 (※)は屋内使用の場合

クリーニングおよび取扱いについて

日常のお手入れについて

●こまめに掃除機をかけることにより、効果的に汚れの蓄積を防ぐことができます。人の往来の多い商業施設では最低でも毎日、通常の住居では週1回程度が目安です。

●カーペットやラグに付着・蓄積されたホコリなどの汚れは、美観を損ねるだけでなく、製品を摩耗させますので、汚れを放置しないようにしてください。

●ホコリの叩き出しを行う場合、ラグの縁を持って振らないでください。縁の仕上げが傷んだり破損したりする恐れがあります。ホコリの叩き出しをする必要がある場合は、平らで凹凸のない床面に保護シートを敷き、そのうえに裏返したラグを置き、ラグの裏面からホコリを叩き出します。その後、裏返して表面を上にしたら、仕上げに掃除機をかけてください。必要に応じて、この工程を繰り返してください。

●食べこぼしやシミなどの汚れは、すぐに対処してください。シミが落ちなくなってしまうたり、歩行やキャスターの使用などで汚れが広がってしまいます。

●固形物の場合は、まず大まかに大きな汚れを取り除いてください。粉末の場合は、掃除機で除去してください。

●液体がこぼれた場合は、シミにならないように、こぼれたらすぐに乾湿両用の掃除機で吸い取るか、色移りしない布やタオルでこぼれた液体を吸い取ってください。

●汚れやシミに適した洗剤や溶剤を使用してください。

●洗剤や機材などを使用する場合は、必ず目立たない箇所テストしてください。洗剤を直接製品に塗布しないでください。もし変形や変色、変質などが見られた場合は使用しないでください。

●汚れは必ず外側から中心に向かって汚れを広げないように、優しく拭き取り、絶対にすったり強い力を加えないでください。

●濡れたままにせず、よく水分をふき取ってください。完全に乾く前に、その上を歩行したりなどすると、製品の痛みや汚れの原因となります。また滑ってけがをする恐れがあります。

●洗剤や溶剤が製品に残らないようにしてください。

●チューイングガムがついてしまった場合は、冷却スプレーを使用して、カーペットから剥がすことができます。この際カーペットをこすったり、無理な力を加えたりしないでください。

ディープクリーニングについて

シミが落ちないなどのディープクリーニングが必要になった場合は、カーペットクリーニングの専門業者に依頼することをお勧めします。

注意事項

●本カタログに記載の商品写真は、実際の色に近づけるよう注意を払っておりますが、ご覧になる環境や印刷により、色味が異なる場合があります。

●製品は生産や染色ロットによって、色、柄、風合いに若干の違いがあります。

●サイズに若干の誤差(1～5%)が生じる場合があります。

●本カタログに記載された商品は屋内外の両方で使用することが可能ですが、長時間、または頻繁に水に触れる環境でのご使用はお勧めしません。

●製品は長時間日光にさらされると、退色します。特に明るい色は光に対する堅牢度が低くなっています。

●製品はクリーニングを繰り返すことにより、色が多少褪せてきます。

●製品は使用と時間の経過で外観が変化します。

●製品は使用される環境、頻度により、耐用年数が変わります。

●商品はロール状で保管されているため、保管中の重みで下部に圧力がかかり、表面がわずかにつぶれたり、折り癖がついたりします。設置後、使用とともに数週間で馴染んで目立たなくなります。

●部屋の空気が乾燥していると、静電気が発生することがあります。静電気防止スプレーを使用することもできますが、スプレーを使用した面が床や家財など、他の物に接触しないようにご注意ください。

●定期的に掃除機をかけて、ホコリやごみを取り除いてください。液体が付着した場合は強くこすったりせず、色落ちしない古い布などで吸い取るように取り除いてください。

●テープ類などの粘着質のものを製品に使用しないでください。製品を保護・養生する必要がある場合は、製品を一時的に撤去していただくか、ビニールで覆ってビニールをテープで留めるなど、製品に粘着面が直接触れないようにしてください。

●小さなお子様や、ペットなどがラグの下に入りこまないようご注意ください。死亡事故に繋がる恐れがあります。

●製品を破棄する場合は、各自治体のルールに従い、適切に処理してください。

●製品は性能に影響のない範囲で、予告なしに仕様及び素材の構成を変更する場合があります。

●価格や取り寄せにかかる日数は、国際情勢や相手国の祝祭日などにより変動します。最新情報は都度お問い合わせください。

Outdoor Rugs Collection

KANEJIN

株式会社米澤製材所
カネジン 東京オフィス・ショールーム
〒111-0042 東京都台東区寿3-7-9
TEL 03-5811-1740
FAX 03-5811-1741
E-mail kanejin@kanejin-jp.com



KANEJIN
ウェブサイト

<https://kanejin-jp.com>

カスタマイズについて

裏面すべり止め加工、特殊形状などのカスタマイズについては、お問い合わせください。

お問い合わせ先：正規輸入代理店 株式会社米澤製材所 カネジン 東京オフィス・ショールーム
TEL 03-5811-1740 FAX 03-5811-1741 Eメール kanejin@kanejin-jp.com

20240906

ROLS Outdoor Rugs Collection

K A N E J I N