



SEMPRE.LIFE

Let's share life together

Table of contents

1

Introduction

イントロダクション	2
サンプルの考え方	4

2

Furniture

オーダー商品について	6
素材と加工	8
テーブル	10
バーテーブル	12
スツール・ベンチ	14
チェア	16
キャビネット	18
木材について	20

3

Decoration

花器	22
バームポット	26
バスケット	28
ランプシェード	32
キャンドル	34
コートハンガー	36
オブジェ・洗面ボウル	38

4

Tableware

ウッドボウル・トレイ	40
ストーンウェア	44
グラスウェア	46

INTRODUCTION

トルクメニスタンにあるクギタング山脈では、石灰岩の大地に残された恐竜の足跡の上を歩くことができます。彼らは地球上から何百年も前に消えてしまいましたが、私たちは今なおこの地を歩くことで、先史時代の生き物との深いつながりを感じることができます。すべては形を変えながら、生き続けているのです。

私たちが知るすべての物や人は滅びますが、知識こそがその残された瞬間(とき)をより尊いものにします。私たちは自身の道を歩むことでその軌跡を次の世代へと残していくのです。

旅における出会いは、互いに影響し合い、出会ったそれぞれの一部となっていきます。私たちは成長し、知恵を得ます。そして年をとり、死んでいきます。それこそが物事の自然ななりゆきなのです。

終わることのない生命の過程、分子レベルへの変化、私たちのまわりにある広大な場所を形づくるもの。生命とは途切れることなく、揺らぐことのない力です。これらの要素が私たちを導き、SEMPREのビジョンの礎にもなっています。

“We look at what was,
and what it should become.”

「私たちにとって重要なのは、そのもののかつての姿、そして今後あるべき姿です」

THE SEMPRE PERCEPTION

「SEMPREの考え方」

なぜ、人々は完璧さを求めるのでしょうか？

完璧さとは、温かくも歓迎されるものでもなく、人とのつながりに必要のないものだとして私たちは、考えます。

素材が持つ素朴さと、それらをどのように生かし、使うかということが本当の価値を生み出します。海岸に流れ着いた流木が、食事や幸せな時を共にする友人たちと使う椅子のセットとして生まれ変わる。その瞬間、素材が意味を持ち輝くのです。

かつては残骸だったものが、人々が集うための道具になり、この先ずっと大切な思い出を生み出す何かとなる。私たちのインテリアコンセプトは、永遠をデザインするだけでなく、時の流れも感じさせます。生命は終わることなく、ただ形を変えていきます。いつだって次があり、終わることのない変化の過程なのです。生まれ、生き、衰え、段々と死に向かう。それこそがサークルオブライフ(生命の循環)なのです。

私たちSEMPREは、素材が朽ちていく姿に安らぎを感じます。その瞬間こそが真の美しさが輝くと考えるからです。

“The circle of life turns forever.”

「サークルオブライフは、すなわち永遠である」





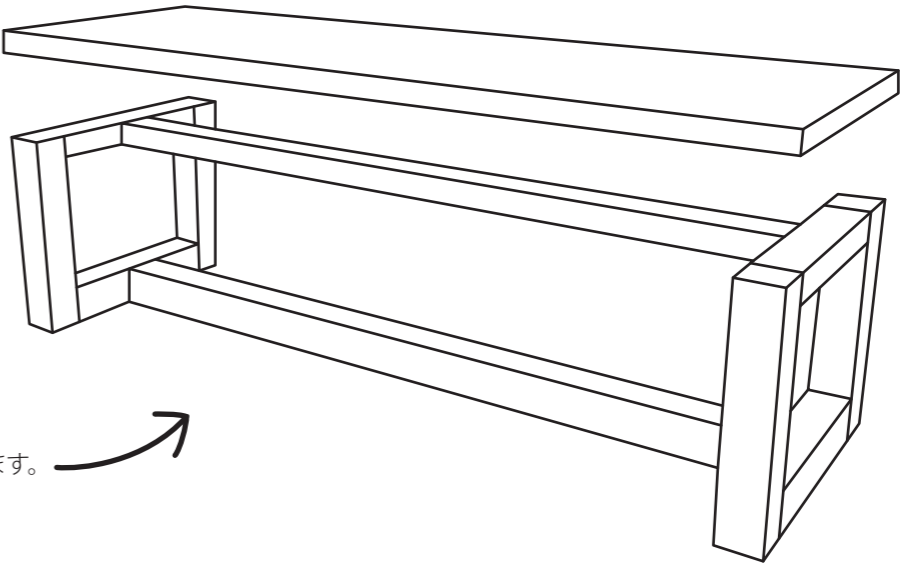
HOW TO ORDER

オーダー商品について

<オンデマンド商品のオーダー方法>

- 1.脚のデザインを選ぶ
- 2.脚の素材、加工、仕上げを選ぶ(木のみ)
- 3.天板の素材を選ぶ(木または石)
- 4.天板のサイズ、加工、仕上げを選ぶ
- 5.プロテクションを選ぶ

天板は、石or木どちらで作るか選べます。
加工と仕上げも選択可能です。



脚は木で作ります。



・各商品オーダー可能サイズ

レクタングラーテーブル	ラウンドテーブル	ベンチ	スツール	キャビネット
長さ：60 - 300cm	直径：60 - 200cm	長さ：60 - 300cm	長さ：30 - 50cm	長さ：50 - 300cm
奥行：50 - 120cm	高さ：45 - 110cm	奥行：30 - 50cm	奥行：40 - 50cm	奥行：40 - 70cm
高さ：65 - 110cm	天板厚み：3 - 5cm	高さ：40 - 80cm	高さ：45 - 80cm	高さ：50 - 200cm
天板厚み：3 - 6cm		天板厚み：3 - 5cm	天板厚み：3-5cm	

Materials 素材・加工

TYPES OF WOOD 木材の種類



ナチュラルチーク
Natural Teak
-NT



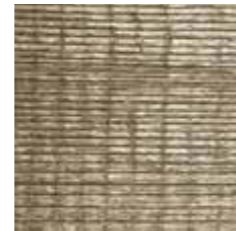
チークオリジナル
Teak Original
-TO



ベア
Bare
-BA

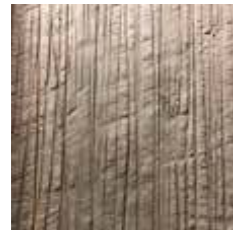


エイジドオーク
Aged Oak
-NO



チェスナット
Chestnut
-CH

TEXTURES 表面加工



ティレ
Tiré
-TIR



スカルプ
Sculpted
-SCU



チェーンソーカット
Chainsaw cut
-CSC

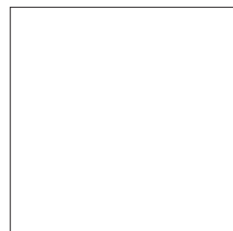


カドレ
Cadré
-CAD

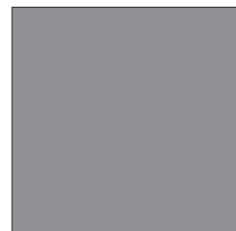


パトロネ
Patroné
-PAT

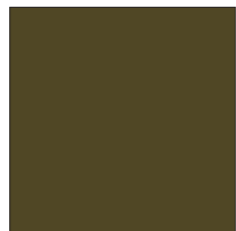
WOOD FINISHES 色加工



ナチュラル
Natural



グレイ
Grey



パティネ
Patiné



フュメ
Fumé

PROTECTION プロテクション



ナチュラル
Natural
(プロテクションなし)



つや消し塗装
With mat varnish

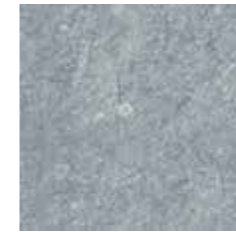


撥水加工
Water repellent



ワックス
Wax

TYPES OF STONE 石の種類



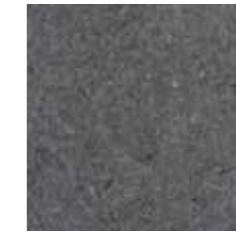
ブルーストーン
Virgin Bluestone
-B



フレンチマッサンジ
French Massangis
-M



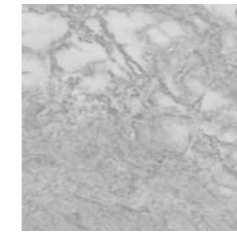
カララマール
Carrara Marble
-C



グラナイトブラック
Granite Black
-GBP



ポルトガルマールホワイト
Portugese Marble White
-MW



ポルトガルマールグレイ
Portugese Marble Grey
-MG

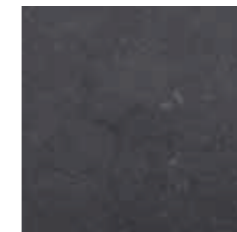


グラナイトベージュ
Granite Beige
-GY

TOP FINISH 表面加工



レザーード
Leathered
-L



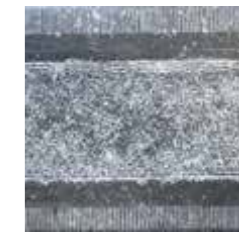
フュメ
Fumé
-F



アンティーク
Antique
-A



ブーシャルデ
Bouhardé
-B



フェラーラ
Ferrara
-FE

EDGE FINISH エッジ加工



ティレ
Tiré
-T



ロッキー
Rocky
-R



コリンティア
Korinthia
-K

PROTECTION プロテクション



ナチュラル
Natural
(プロテクションなし)



表面穴埋め加工
Saturation (pore filler)



撥水加工
Water repellent

Andreas rectangular

アンドレアス・レクタングュラーテーブル用

屋内・屋外

推奨サイズ
W250×D100×H75 (bh70)
W300×D110×H75 (bh70)



Elias rectangular

エリアス・レクタングュラーテーブル用

屋内・屋外

推奨サイズ
W260×D85×H75 (bh70)
W280×D100×H75 (bh70)
W320×D110×H75 (bh70)



Jonas rectangular

ジョナス・レクタングュラーテーブル用

屋内・屋外

推奨サイズ
W280×D100×H75 (bh70)
W320×D100×H75 (bh70)



Gunter round 4-leg

ガンター・ラウンドテーブル用

屋内・屋外

推奨サイズ
φ130×H75 (bh70)
φ160×H75 (bh70)
φ180×H75 (bh70)



Petrus round

ペトリュス・ラウンドテーブル用

屋内・屋外

推奨サイズ
φ130×H75 (bh70)
φ160×H75 (bh70)



Sanne round

サンヌ・ラウンドテーブル用

屋内・屋外

推奨サイズ
φ130×H75 (bh70)
φ160×H75 (bh70)



Jacob rectangular

ジェイコブ・レクタングュラーテーブル用

屋内・屋外

推奨サイズ
W240×D80×H75 (bh70)
W280×D80×H75 (bh70)



Jan rectangular

ジャン・レクタングュラーテーブル用

屋内・屋外

推奨サイズ
W250×D80×H75 (bh70)
W300×D85×H75 (bh70)
W320×D90×H75 (bh70)



Old Santos rectangular

オールドサントス・レクタングュラーテーブル用

屋内・屋外

推奨サイズ
W260×D85×H85 (bh82)



Shuki round

シュキ・ラウンドテーブル用

屋内・屋外

推奨サイズ
φ160×H75 (bh70)



Vincent round

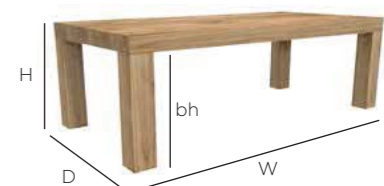
ヴィンセント・ラウンドテーブル用

屋内・屋外

推奨サイズ
φ90×H75 (bh70)
φ110×H75 (bh70)
φ130×H75 (bh70)



<サイズ表記の見方>



W×D×H (bh) /cm

※bhは、天板の厚みをひいた高さの表記です。



Fred rectangular bar
フレッド・レクタンギュラーバー用

屋内・屋外

推奨サイズ
W180×D70×H110 (bh100)



Fredje rectangular bar
フレジェ・レクタンギュラーバー用

屋内・屋外

推奨サイズ
W300×D85×H110 (bh105)



Kyle bar
カイル・ラウンドバー用

屋内・屋外

推奨サイズ
φ70×H90 (bh85)
φ70×H110 (bh105)



Liesje round bar
リーシェ・ラウンドバー用

屋内・屋外

φ100×H110 (bh105)



Zeno rectangular console
ゼノ・レクタンギュラーコンソール

屋内・屋外

W200×D50×H90 (bh82)



※写真の天板はイメージです。

※bhiは、天板の厚みをひいたサイズです。(写真の天板は、厚さ全て5cm。 ※Fredのみ10cm。)



Sanne stool
サンヌスツール

屋内・屋外

推奨サイズ
φ30×H46

※素材の木をエイジドオーク、ナチュラルチーク、チークオリジナル、ベアから選べます。



Wuhan barstool
ウーハンパースツール

屋内・屋外

W40×W40×H75

※素材の木をエイジドオーク、ナチュラルチーク、チークオリジナル、ベアから選べます。



Block Chair
AJ-902 ブロックチェア

屋内・屋外

W31×D31×H43

素材：チークルート

※天然素材の為、形に個体差があります。



Gazoo stool
FL473 ガズースツール

屋内・屋外

φ40×46

素材：チークルート



Andreas bench
アンドレアスベンチ

屋内・屋外

推奨サイズ
W250×D40×H45
W300×D40×H45

※素材の木をエイジドオーク、ナチュラルチーク、チークオリジナル、ベアから選べます。



Berre bench
ベールベンチ

屋内・屋外

推奨サイズ
W280×D40×H45
W320×D40×H45
W400×D40×H45

※素材の木をエイジドオーク、ナチュラルチーク、チークオリジナル、ベアから選べます。





Single bench

FL040 シングルベンチ

屋内推奨

W105×D90×H90 (シートまでの高さSH42)

素材：チークプランチ
クッション生地：サンブレラリネン

生地カラーリスト



パピルス アッシュ ロビチャコール ロビシャドウ グラナイト

※クッションのリネン生地カラーは5種類から選択可能



Big bench

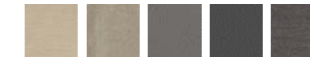
FL041 ビッグベンチ

屋内推奨

W180×D90×H90 (シートまでの高さSH42)

素材：チークプランチ
クッション生地：サンブレラリネン

生地カラーリスト



パピルス アッシュ ロビチャコール ロビシャドウ グラナイト

※クッションのリネン生地カラーは5種類から選択可能



Funky

21944 ファンキー

W45×D50×H87 (シートまでの高さSH47)

カラー：マルチカラー
素材：チーク、籐 (クブグレイ)



Jules bear chair

ジュールズ ベアチェア

屋内・屋外

W88×D74×H93 (シートまでの高さSH43)

※素材の木をエイジドオーク、ナチュラルチーク、チークオリジナル、ベアから選べます。



Primitif

9CP193 プリミティブ・キャビネット

W200×D50×H193

素材：ナチュラルチーク

※素材をエイジドオーク、ナチュラルチーク、チークオリジナル、ベアに変更できます。
※サイズの変更ができます。



Johannes

9CJO-BA ヨハネス・キャビネット

W110×D45×H200

素材：ベア

※素材をエイジドオーク、ナチュラルチーク、チークオリジナル、ベアに変更できます。
※サイズの変更ができます。



Lucas

ルーカス・キャビネット

W186×D60×H100

素材：ベア

※素材をエイジドオーク、ナチュラルチーク、チークオリジナル、ベアに変更できます。
※サイズの変更ができます。



Brasil fume

9BRC-PATF ブラジル・キャビネットフュメ

W186×D60×H100

素材：チークカービングフュメ

※石天板をのせることができます。
石の種類はブルーストーン、ラヴァストーン、カララです。
※素材をエイジドオーク、ナチュラルチーク、チークオリジナル、ベアに変更できます。



WOOD

“木材について”

ORIGIN オリジン

何年にもおよぶ荒々しい海での仕事を終え、船は最終的に海辺へ引き上げられます。そして、最後の時までうち捨てられる船の墓場へと運ばれます。船を形づくる木にはこれからも語られるべきストーリーがあります。この木を再利用することは、SEMPREの理念における重要な要素です。生命は時を超えて私たちに与え続けてくれるのです。

PROCESS 過程

船を解体する際その地の大工たちは、素材であった木を掃除して生まれ変わらせます。金物は全て取り除かれ、板が再生されます。こうした掃除の過程を経て再生されたナチュラルチークは、テーブル、椅子、キャビネットなどに生まれ変わります。

DESTINATION 最終地

長い旅を終え家具となった木は、家やオフィスに運ばれ新しい人生をスタートします。ダイニングテーブルとして食事を楽しむ家族に幸せを運び、夏の日差しの中、椅子に横たわる人々に穏やかな時をあたえるのです。





Cis シス

小 655-CL - φ25×H30
大 656-CL - φ30×H35

素材：クリアガラス



Coco ココ
585-CL

φ12×H30

素材：クリアガラス



Bob ボブ

小 PG003 - φ12×H13
中 PG002 - φ15×H20
大 PG001 - φ15×H30

素材：クリアガラス



Elephant エレファント

小 785-CL - φ10×H20
中 786-CL - φ10×H38
大 787-CL - φ13×H50

素材：クリアガラス



Louise ルイーズ

小 537-CL - φ20×H16
大 538-CL - φ30×H25

素材：クリアガラス



Elli エリ・クリア

587-CL - W25×D7×H28

素材：クリアガラス

Elli grey エリ・グレイ

587-GR - W25×D7×H28

素材：グレイガラス



Bob high ボブハイ・クリア

360-CL - φ20×H60

素材：クリアガラス

Bob high ボブハイ・グレイ

360-GR - φ20×H60

素材：グレイガラス



Emmanuel エマニュエル

小 540-CL - φ32×H20

中 559-CL - φ37×H40

大 560-CL - φ40×H60

素材：クリアガラス

Emmanuel エマニュエル グレイ

大 560-GR - φ40×H60

素材：グレイガラス



Persa L grey ペルサ グレイ

739-GR

φ24×H35

素材：グレイガラス



Uva ウヴァ

646-GR

φ30×H30

素材：グレイガラス



Angelina アンジェリーナ

小 720-CL - φ20×H40

大 694-CL - φ26×H65

素材：クリアガラス

Angelina アンジェリーナ グレイ

小 720-GR - φ20×H40

素材：グレイガラス



Marcel マルセル

584-CL - 10×10×H25

素材：クリアガラス

Marcel grey マルセル グレイ

584-GR - 10×10×H25

素材：グレイガラス



Bill Small grey ビル グレイ・小

510-GR

20×20×H25

素材：グレイガラス



Helena vase grey ヘレナ グレイ

844-GR

φ21×H20

素材：グレイガラス





Palm pot wax 120
9120-WAX パームポット・ワックス 120

屋内・屋外可

φ40×H120

素材：椰子
※天然素材の為サイズに個体差があります。



Palm pot wax 180
9180-WAX パームポット・ワックス 180

屋内・屋外可

φ50×H180

素材：椰子
※天然素材の為サイズに個体差があります。



Palm pot wax 60
パームポット・ワックス 60
9BP60-WAX φ68×H60

Palm pot wax100
パームポット・ワックス 100
9BP100-WAX φ60×H100

屋内・屋外可

素材：椰子
※天然素材の為サイズに個体差があります。



Palm pot 120 cadré
パームポット・カドレ 120
9120-cadré φ40×H120

Palm pot 120 linié
パームポット・リニエ 120
9120-linié φ40×H120

屋内・屋外可

素材：椰子
※天然素材の為サイズに個体差があります。



cadré
カドレ

linié
リニエ

Palm pot 180 cadré
パームポット・カドレ 180
9180-cadré φ50×H180

Palm pot 180 linié
パームポット・リニエ 180
9180-linié φ50×H180

屋内・屋外可

素材：椰子
※天然素材の為サイズに個体差があります。



cadré
カドレ

linié
リニエ

Palm pot 60
パームポット 60
9BP60 φ60×H60

Palm pot 100
パームポット 100
9BP100 φ60×H100

屋内・屋外可

素材：椰子
※天然素材の為サイズに個体差があります。





Round conic planter
コニックプランター

S 61614-S - φ52×H42
M 61614-M - φ62×H52
L 61614-L - φ73×H94

素材：籐（クブグレイ）



Rectangular wood basket set/2
61606-2 レクタングルウッドバスケット
2サイズセット

小 W70×D40×H48
大 W80×D50×H54

素材：籐（クブグレイ）



Iron basket with chain
91B-S アイアンバスケットチェーン付

φ25×H32

屋内のみ

素材：鉄（表面錆び加工）



Abaca round basket set/2
28918 アバカラウンドバスケット
2サイズセット

小 φ38×H33
大 φ43×H39

素材：マニラ麻（アバカ）





Box with cover high

998-3 フタつきバスケットセット
(縦長・3サイズセット・入れ子式)

屋内推奨

小 W25×D25×H40
中 W32×D32×H51
大 W39×D39×H62

素材：籐（クブグレイ）



Box with cover

999051 フタつきバスケットセット
(横長・4サイズセット・入れ子式)

屋内推奨

小 W31×D21×H17
中 W38×D28×H23
大 W45×D36×H30
特大 W52×D43×H35

素材：籐（クブグレイ）



Cupboard basket

40286-3 カップボードバスケット
(3サイズセット・入れ子式)

屋内推奨

小 W30×D30×H20
中 W40×D40×H40
大 W45×D45×H45

素材：籐（クブグレイ）



Cupboard rectangular

50930-3 レクタングラーカップボード
(3サイズセット・入れ子式)

屋内推奨

小 W40×D30×H29
中 W50×D39×H30
大 W60×D45×H36

素材：籐（クブグレイ）



Umbrella basket

830&8301 アンブレラバスケット
(ロウメタルポット付)

屋内推奨

W55×D15×H57

素材：籐（クブグレイ）



Toilet paper holder

42471 トイレトーパーホルダー

屋内推奨

φ22×H50

素材：籐（クブグレイ）





Baobab circle バオバブ サークル

小 210914S - φ30×H30
 中 210914M - φ40×H40
 大 210914L - φ50×H50

屋内のみ

素材：籐（ラタン）
 ※シェードのみ



Baobab horizontal バオバブ ホリゾンタル

小 220914S - φ48×H25
 中 220914M - φ64×H35
 大 220914L - φ80×H45

屋内のみ

素材：籐（ラタン）
 ※シェードのみ



Baobab vertical バオバブ パーティカル

小 230914S - φ27×H38
 中 230914M - φ40×H50
 大 230914L - φ50×H60

屋内のみ

素材：籐（ラタン）
 ※シェードのみ



Closed circle rattan lamp

サークルラタンランプ（ミックスカラー）

小 2881215-S - φ35×H35
 中 2881215-M - φ45×H45
 大 2881215-L - φ55×H55

屋内のみ

素材：籐（クブグレイ）
 ※シェードのみ



Lumpur ルンプール

小 21960NM - φ35×H38
 中 21961NM - φ50×H55
 大 21962NM - φ70×H77

屋内のみ

素材：籐（クブグレイ）
 ※シェードのみ



※全てシェードのみの商品です。ソケット・コードは含まれませんのでご注意ください。



Candle cyl.
キャンドルシリンダー H14

341714 dark brown/ダークブラウン
346714 bordeaux/ボルドー
347714 taupe/トープ
349714 dark green/ダークグリーン

屋内のみ

φ7×H14

燃焼時間：約55時間



Candle cyl.
キャンドルシリンダー H20

341721 dark brown/ダークブラウン
346721 bordeaux/ボルドー
347721 taupe/トープ
349721 dark green/ダークグリーン

屋内のみ

φ7×H20

燃焼時間：約90時間



Candle cyl.
キャンドルシリンダー H10

341810 dark brown/ダークブラウン
346810 bordeaux/ボルドー
347810 taupe/トープ
349810 dark green/ダークグリーン

屋内のみ

φ8×H10

燃焼時間：約55時間



Candle cyl. taupe Outdoor
キャンドルシリンダートープ アウトドア

小 34710150
大 34715210

屋外用

小 φ10×H15 燃焼時間：80時間
大 φ15×H21 燃焼時間：95時間



Candle square white
キャンドル スクエア

小 3500906
中 3501209
大 3501511

屋内のみ

小 W9×D9×H6 燃焼時間：41時間
中 W12×D12×H9 燃焼時間：80時間
大 W15×D15×H11 燃焼時間：90時間





Coat holder

FL617 コートホルダー

φ30×H200

素材：チークルーツ

※自然素材のためサイズ・形に個体差があります。



Standing ladder

FL2585S スタンディングラダー
(立てかけ梯子)

W65×D80×H157

素材：チークブランチ

※自然素材のためサイズ・形に個体差があります。



Plate on 4 feet

FL438S 脚付きプレート

φ50×H23

素材：チークルーツ



Tree Plate

FL420 木製プレート

W50×D50×H6

素材：チークルーツ

※自然素材のためサイズ・形に個体差があります。





Wooden fish

木製魚オブジェ

- S FL494 - W20×D10×H20
- M FL495 - W20×D10×H30
- L FL496 - W30×D10×H40

素材：チークルーツ
※サイズ・形は個体差があります。



Sink Axel

CGRSA045036015 洗面ボウル・アクセル

W45×D36×H15

素材：リヴァーストーン



Sink Jefke

CGRSJ070055020 洗面ボウル・ジェフケ

W70×D55×H20

素材：リヴァーストーン



ウッドボウル・トレイ

Canbowla square カンボウラ スクエア

小 FL521 - W12×D12×H6
中 FL522 - W18×D18×H6

素材：チークルード
※サイズ・形は個体差があります。



Canbowla rectangular カンボウラ レクタンギュラー

FL524 - W24×D16×H6

素材：チークルード
※サイズ・形は個体差があります。



Canbowla round カンボウラ ラウンド

FL529 - φ32×H6

素材：チークルード
※サイズ・形は個体差があります。



Roddy bowl ロディ ボウル

チーク	チークフュメ
極小FL647	極小FL647-TF
小 FL648	小 FL648-TF
中 FL649	中 FL649-TF
大 FL650	大 FL650-TF

極小：φ20×H5
小：φ24×H5
中：φ28×H5
大：φ32×H5

素材：チークルード、チークルードフュメ（ダークカラー加工）
※サイズ・形は個体差があります。



Tampa bowl タンパボウル

チーク	チークフュメ
極小FL643	極小FL643-TF
小 FL644	小 FL644-TF
中 FL645	中 FL645-TF
大 FL646	大 FL646-TF

極小：W15×D8×H3
小：W30×D18×H3
中：W40×D24×H3
大：W60×D29×H3

素材：チークルード、チークルードフュメ（ダークカラー加工）
※サイズ・形は個体差があります。





Plate round root
ラウンドプレート

小 FL540 - φ24×H1
大 FL542 - φ32×H1

素材：チークルフト
※サイズ・形は個体差があります。



Toledo plate
トレドプレート

小 FL662 - φ18×H3
中 FL663 - φ25×H3
大 FL664 - φ32×H3

素材：チークルフト
※サイズ・形は個体差があります。



Gabby seving board
ギャビーサービングボード

チーク	チークフユメ
小 FL652	小 FL652-TF
中 FL653	中 FL653-TF
大 FL654	大 FL654-TF
特大 FL655	特大 FL655-TF

小：W30×D20×H4
中：W37×D25×H4
大：W45×D25×H4
特大：W60×D25×H4

素材：チークルフト
チークルフトフユメ（ダークカラー加工）
※サイズ・形は個体差があります。



Chip
チップ

小 FL634 - W15×D15×H6
ロング FL632 - W50×D15×H6

素材：チークルフト
※サイズ・形は個体差があります。





Zion bowl ジオンボウル

ホワイト	ブラック
φ8 PPO06-WH	φ8 PPO06-BL
φ12 PPO07-WH	φ12 PPO07- BL
φ13.5 PPO13-WH	φ13.5 PPO13- BL
φ16 PPO08-WH	φ16 PPO08- BL
φ20 PPO24-WH	φ20 PPO24- BL

φ8×H4
φ12×H4 φ16×H10
φ13.5×H5 φ20×H5

素材：妬器（せっき）
※形・柄は個体差があります。



Zion cup ジオンカップ

ホワイト	ブラック
φ6 PPO21-WH	φ6 PPO21-BL
φ8 PPO22-WH	φ8 PPO22- BL
φ9 PP.011-WH	φ9 PP.011- BL

φ6×H6
φ8×H6
φ9×H8

素材：妬器（せっき）
※形・柄は個体差があります。



Bob plate soft curved
ボブプレート ソフトカーブ

ホワイト	ブラック
φ13 PPO30-WH	φ13 PPO30-BL
φ18 PPO17-WH	φ18 PPO17-BL
φ24 PPO18-WH	φ24 PPO18-BL

φ13×H1.5
φ18×H1.5
φ24×H1.5

素材：妬器（せっき）
※形・柄は個体差があります。



Plate riverstone リヴァーストーンプレート

W8 CGRS12 - W8×D12×H1
W12 CGRS18 - W12×D18×H1
W19 CGRS22 - W19×D22×H1
W20 CGRS27 - W20×D27×H1

素材：リヴァーストーン
※サイズ・形は個体差があります。





Helena cup ヘレナカップ

クリアガラス ヒビ割れ加工ガラス
 H8 761-CL H8 761-CR
 H12 762-CL H12 762-CR

φ8×H8/200ml
 φ8×H12/400ml

素材：クリアガラス
 ※サイズ・形は個体差があります。

クリアガラス

ヒビ割れ加工



Zion cup ジオンカップ

クリアガラス ヒビ割れ加工ガラス
 H6 798-CL H8 801-CR
 H8 801-CL H12 802-CR
 H12 802-CL

φ6×H6/50ml
 φ8×H8/150ml
 φ8×H12/250ml

素材：クリアガラス、グレイガラス
 ※サイズ・形は個体差があります。

クリアガラス

ヒビ割れ加工



Zion cup ジオンカップ

グレイマット
 H6 798-GRMT

φ6×H6/50ml

素材：グレイマットガラス
 ※サイズ・形は個体差があります。



Zion cup on foot 脚付きジオンカップ

H11 852-CL - φ8×H11/45ml
 H19 847-CL - φ8×H19/250ml

素材：クリアガラス
 ※サイズ・形は個体差があります。



Helena bowl ヘレナ ボウル

クリアマット グレイマット
 小 764-CLMT 小 764-GRMT
 大 765-CLMT 大 765-GRMT

φ9×H4
 φ15×H5

素材：マットガラス
 ※サイズ・形は個体差があります。

クリアマット



グレイマット



Helena shot ヘレナショット (ヒビ割れ加工)

902-CR - φ5×H5/20ml

素材：クリアガラス
 ※サイズ・形は個体差があります。





Pinok ピノック

674-CL - φ12×H12/200ml

素材：クリアガラス
※サイズ・形は個体差があります。



Margarita マルガリータ

678-CL - φ12×H15/200ml

素材：クリアガラス
※サイズ・形は個体差があります。



Champagne coupe シャンパンクーブ

795-CL - φ9×H15/150ml

素材：クリアガラス
※サイズ・形は個体差があります。



Wine glass ワイングラス (ヒビ割れ加工)

796-CR - φ9.5×H20/350ml

素材：クリアガラス
※サイズ・形は個体差があります。



Champagne シャンパン

H25 332M-CL - φ7×H25/100ml
H30 332-CL - φ8×H30/200ml

素材：クリアガラス
※サイズ・形は個体差があります。





Helena carafe ヘレナ カラフェ

850-CL - φ9×H18/450ml

素材：クリアガラス

※サイズ・形は個体差があります。



Carafe カラフェ

クリア グレイ
H12 153-CL H18 114-GR
H18 114-CL

φ17×H12/600ml
φ16×H18/1,200ml

素材：クリアガラス

※サイズ・形は個体差があります。



Zion punch bowl ジオンパンチボウル

811-CL - φ30×H30

素材：クリアガラス

※サイズ・形は個体差があります。





Message from KANEJIN

カネジンからのメッセージ

カネジンは、ヨーロッパのサニタリー製品を中心に、暮らしを豊かにする高品質なプロダクトを手がけるブランドです。その母体である米澤製材所は、自然の恵みである木材とそれを大切に扱ってくださる人々と共に成長してきました。

自然素材を生かした製品は、メンテナンスを施し、長く使ってこそ愛着が湧くもの。木には二つの人生があります。自然にそびえる木として全うする一生と加工されて未永く使われていく一生。そのどちらも、私たち人間よりもはるかに長い一生があります。自然素材を扱うことは、責任が伴う挑戦です。自然そのものの魅力を讃え、同じものが一つとしてないそれぞれの個性をどう引き出すか、また生活に寄り添い、愛されていくものにどう仕上げていくかを探求することが、私たちの使命だと考えています。

自然そのものの美しさを伝えるSEMPREの哲学は、私たちのものづくりにも通じます。彼らの世界観は空間を包み込む力があり、日本人が本来持つ自然と物に対する考え方や本質を呼び起こしてくれるでしょう。私たちはその素晴らしさを伝えると共に、皆様が仲間や家族と過ごす大切な時間の演出をお手伝いしたいと考えています。ぜひ一度、SEMPREの世界観に触れ、新鮮なアイデアとスパイスを肌で感じていただければ幸いです。

カネジン東京オフィス・ショールーム

〒111-0042 東京都台東区寿 3-7-9 Mail : kanejin@kanejin-jp.com

<http://www.kanejin-jp.com> TEL : 03-5811-1740